

## PROFESSIONISTI DELL'IT

VGSoft Srl opera nel settore della consulenza informatica alle imprese e nella produzione di software.

Il progetto nasce dalla collaborazione di tecnici con esperienza decennale su piattaforma iSeries/Ibm i, e in ambito di applicazioni gestionali e amministrative.

Il punto di forza nella produzione del software è una soluzione amministrativa G&A completa che, con un prodotto estremamente scalabile, copre tutte le esigenze dalla piccola impresa alla medio/grande.

**g&a** modulo  
applicativo contabile

**VGSoft Srl**  
Via Martiri della Libertà, 19  
25030 Torbole Casaglia (BS)  
Tel. +39 030 2151455  
[www.vgsoft.it](http://www.vgsoft.it)  
[info@vgsoft.it](mailto:info@vgsoft.it)

**g&a** modulo  
applicativo contabile



semplicità per il mondo **FINANCE**

contabilità  
intrastat  
cespiti  
reportistica  
ritenute d'acconto  
libro inventari



## g&a ...al servizio del cliente

### DALLA CONTABILITA' AZIENDALE ALLA GESTIONE DELLE INFORMAZIONI

Tra gli obiettivi che negli ultimi anni si pongono gli applicativi gestionali c'è quello di far raggiungere alla propria clientela un eccellente livello di integrazione nei processi aziendali interni (aumento di efficienza/produzione e agevolando la riduzione dei costi), così come anche per i processi esterni (incremento dell'efficacia nei rapporti con i fornitori, servizi e prodotti sempre migliori, prezzi sempre più competitivi). Da queste necessità deriva che i sistemi duplici contabili non sono più sufficienti e tutti i migliori moduli amministrativi dei migliori Erp adottano sistemi di derivazione anglosassone: misti o unici integrati. Per questo nasce G&A: un software in grado di ragionare secondo i principi del "sistema unico integrato", ma dove non strettamente richiesto, capace anche di adeguarsi al "sistema misto" e, per certi versi, addirittura al "sistema duplice contabile".

Il modulo applicativo contabile G&A è nato dall'esigenza di adeguare la Contabilità dell'azienda alla realtà corrente dove oltre alla gestione civilistico fiscale è sempre più pressante la necessità di ottenere informazioni sulla gestione in modo tempestivo e possibilmente immediato. La rilevazione delle informazioni sia di carattere amministrativo che gestionale e la loro analisi devono consentire agli organi aziendali preposti di evidenziare all'interno della stessa struttura aziendale i settori a rischio onde intervenire con opportuni provvedimenti. G&A adempie a tutti gli obblighi civilistici e fiscali, grazie alla flessibilità nella classificazione dei conti contabili, realizza rilevazioni analitiche dell'attività amministrativa atte a fornire informazioni per tutte le decisioni aziendali. Il tutto senza una duplicazione di rilevazioni, ma grazie ad un'efficace struttura del piano dei conti che permette di definire quali conti alimentano la contabilità gestionale, quali quella civilistica e quali, e sono la maggioranza, l'una e l'altra. I flussi informativi rilevati dalle varie aree gestionali (magazzino, produzione, fatturazione, ecc.) confluiscono direttamente nel sistema contabile consentendo di ottenere una più elevata efficienza nell'elaborazione dei dati, una riduzione dei rischi di errore e una maggiore tempestività nell'emissione delle informazioni. La gestione contabile "multi segmento" (con più destinazioni) consente di legare ad un qualsiasi movimento contabile molteplici informazioni (per es.: conto di contabilità generale, stabilimento, centro di costo, commessa, classe di spesa, progetto, attività, finanziamento, rapporti intra/extra gruppo etc.).

#### PERCHE' G&A

G&A È L'APPLICAZIONE AMMINISTRATIVA APPOSITAMENTE STUDIATA PER SODDISFARE LE PIÙ PARTICOLARI ESIGENZE DI CARATTERE GESTIONALE, GARANTENDO NELLO STESSO TEMPO, UNA COMPLETA ED EFFICACE SOLUZIONE CIVILISTICO/FISCALE.

## la soluzione flessibile dell'area finance

### MULTI SOCIETARIO, STABILIMENTO E LINGUA

G&A lavora in ambiente multi societario, multi stabilimento e multi lingua. Grazie al proprio generatore di report è in grado di fornire elaborati a livello di gruppo, di società, di stabilimento e di centro di costo. Il Piano dei Conti a tre livelli (Gruppo, Conto e Sottoconto) è espandibile a un'ulteriore quarto livello associando al conto, indipendentemente se di tipo patrimoniale o di reddito, una tipologia di anagrafica appropriata. La scelta di gestire più anagrafiche è a discrezione dell'azienda e permette operativamente una gestione dettagliata delle informazioni contabili senza la necessità di espandere e replicare a dismisura lo stesso Piano dei Conti (per esempio i rapporti con le banche, con l'erario, con i dipendenti, con le società del gruppo, etc.).

G&A è uno strumento che può rivelarsi molto utile per la gestione delle PMI, ed è facilmente interfacciabile con i più svariati applicativi gestionali AS/400 e sue evoluzioni presenti attualmente sul mercato.

### IL MODULO APPLICATIVO CONTABILE COMPLETO E AFFIDABILE.

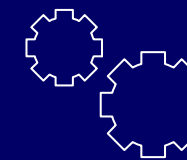
#### G&A E WEBGATE400

G&A, grazie al formidabile supporto grafico fornito da webgate400, permette l'esportazione dati direttamente in excel, dei file di spool in formato .pdf, la possibilità di allegare documenti acquisiti dall'esterno alla singola registrazione di Prima Nota, la personalizzazione dei file di spool e di ciascuna schermata in linea fino al livello di singolo utente.

#### L'INTERFACCIA GRAFICA DI G&A

G&A attraverso l'interfaccia grafica di Webgate400® e i suoi add-on permette:

- l'esportazione di tutti i dati rappresentati in forma di elenco verso excel.
- stampe contabili in tutti i formati
- file download (in formato txt, xls, ecc.)
- default campi (per memorizzazione parametri lancio funzioni) integrati



#### ANAGRAFICHE O PARTITARI

In G&A possono essere gestite tipologie di anagrafiche diverse oltre alle classiche clienti e fornitori vi può essere un'ulteriore livello di dettaglio quando richiesto. Un esempio potrebbe essere la gestione del conto "BANCHE C/C"; in alternativa alla creazione di tanti conti quanto sono i rapporti bancari aperti può essere mantenuto un solo conto con il collegamento all'anagrafica. Il collegamento con un'anagrafica specifica può essere attivato non solo verso conti patrimoniali ma anche economici e gestionali.



#### LE TRANSAZIONI DI PRIMA NOTA

G&A gestisce oltre alle transazioni elementari anche le "provvisorie" e le "mensili extracontabili". Tutte le liste, interrogazioni e le elaborazioni relative ai reports offrono la possibilità di evidenziare tali transazioni mediante richieste specifiche. Le transazioni mensili extracontabili sono registrazioni al pari delle altre e si differenziano dal fatto che sono evidenziate solo nel periodo di competenza e a richiesta dell'utente; queste transazioni non devono essere né certificate né annullate in quanto non vengono considerate nei periodi precedenti o successivi al periodo di competenza; inoltre non vengono considerate nella stampa del giornale di contabilità.



#### LE TRANSAZIONI GESTIONALI

Le transazioni relative al gestionale non vengono considerate nella stampa del giornale di contabilità. Normalmente sono collegate alle transazioni di contabilità generale ma a differenza di queste possono essere modificate anche dopo la stampa del giornale di contabilità; devono comunque corrispondere sempre come somma all'importo della riga di contabilità che le ha generate.



# g&a ...una soluzione integrata per le performance finanziarie

SEMPLICE ACCESSO ALLE RISORSE AZIENDALI FONDAMENTALI

## LA STRUTTURA DI G&A

G&A è in grado di gestire dalla singola azienda a gruppi di più aziende.

- Il "GRUPPO" può racchiudere più società.
- Possono essere gestiti più stabilimenti (filiali, negozi, magazzini, etc.) all'interno di ogni singola Società.

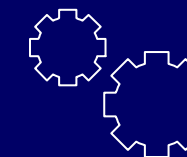
Nel caso di gestione di un singolo stabilimento, G&A non richiede la specifica dello stesso nelle transazioni di Prima Nota. G&A gestisce automaticamente l'impostazione dello stabilimento di "Default".

Possono essere gestiti più centri di costo per ogni singolo stabilimento. Nel caso non s'intenda gestire centri di costo di gestione di un singolo stabilimento, G&A non richiede l'indicazione di centri di costo nelle transazioni di Prima Nota in quanto gestisce automaticamente l'impostazione dei Centri di Costo di "Default".

## IL PIANO DEI CONTI DI G&A

In G&A il Piano dei Conti è impostato secondo raggruppamenti omogenei prima riassuntivi e poi via via analitici. La struttura del conto (riepilogabile in **X XXX XX XX**) è la seguente:

- Codice Tipo Conto ( 1 carattere )
- Gruppo ( 3 caratteri )
- Conto ( 2 caratteri )
- Sottoconto ( 2 caratteri )



## LE TRANSAZIONI CON IVA

Le transazioni relative a operazioni con IVA possono essere modificate anche dopo la stampa definitiva dei registri Iva; in questo caso comunque non potranno essere apportate variazioni per quanto riguarda informazioni inerenti alla contabilità IVA. Sono gestite inoltre anche le transazioni di pura IVA (cioè senza collegamento in contabilità generale).

## una visione completa della gestione amministrativa

### MODULI DI G&A

CONTABILITÀ CIVILISTICA E ANALITICA:

- MULTI-SOCIETARIA
- MULTI-DIVISIONE
- MULTI UNITA'

INTRASTAT (merci/servizi)

CESPITI (multi-piano di ammortamento)

REPORTISTICA

- RICLASSIFICAZIONI
- CONSOLIDATI

RITENUTE D'ACCONTO

LIBRO INVENTARI

## IL TIPO CONTO

In G&A coesistono conti che interessano :

- la sola contabilità civilistica
- la sola contabilità gestionale
- entrambe le contabilità.

Per caratterizzare i singoli conti viene utilizzato il codice Tipo Conto. Si tratta di un codice alfabetico che deve essere anteposto a ciascun conto all'atto delle scritture contabili. Nel Piano dei Conti, in corrispondenza di ciascun conto, è riportato il codice Tipo Conto in forma letterale.

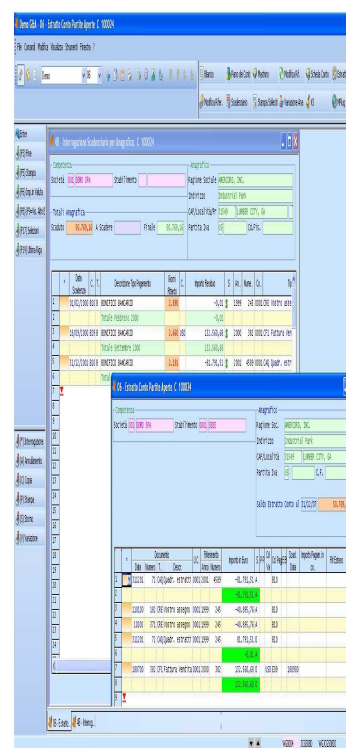
Conti di tipo "C": sono contraddistinti i conti di interesse esclusivamente civilistico. I conti "C" sono di regola utilizzati per rilevare le poste con criteri differenti da quelli applicati gestionalmente.

Conti di tipo "G": sono così contraddistinti i conti di interesse esclusivamente gestionale. Rientrano tra di essi per esempio, i conti accessi ai prelevamenti di magazzino, quelli relativi alle variazioni, quelli che accolgono scritture impostate sulla base di valori standard. In tutti i casi in cui una medesima posta sia valutata con criteri gestionali differenti da quelli civilistici, nell'ambito dei conti "G" sono rilevati i valori determinati con criteri gestionali, mentre nei conti "C" sono rilevati i valori determinati ai fini civilistici.

Conti di tipo "E": in luogo dei conti distinti "C" + "G" viene utilizzato questo tipo conto nei casi in cui le poste interessate sono valutate dalle società con criteri univoci.

In G&A i tipi conto "C" o "E" sono ripresi a libro giornale a differenza dei conti "G".

SOLUZIONE GLOBALE COMPLETA E AFFIDABILE.



## CODICE INTERCOMPANY

E' un segmento utilizzato per distinguere, ai fini civilistici ed ai fini gestionali, i movimenti con società consociate dai restanti movimenti. Il codice intercompany è utilizzato con i criteri sopra indicati per classificare sia le poste patrimoniali si quelle economiche.

## CODICE CONSOCIATA

E' utilizzato nei casi in cui la transazione è rilevata nell'ambito di conti caratterizzati con i codici intercompany per l'identificazione delle consociate con le quali si intrattengono i rapporti. Si tratta del codice unificato correttamente usato per l'attività di reporting e, di fatto, coincide con il codice società.



## GESTIONE ESERCIZI CONTABILI

In G&A possono coesistere più esercizi contabili. Un esercizio s'intende chiuso quando sono state effettuate le transazioni di chiusura. I periodi dell'esercizio sono considerati "chiusi" alla stampa definitiva del giornale relativo al periodo stesso. In G&A è gestibile inoltre un controllo di alimentazione dei periodi dell'esercizio gestito tramite un apposito calendario. Le transazioni provenienti da sottosistemi "esterni" quali ad esempio "Tesoreria" o "Paghe e contributi" possono essere protette da variazioni e/o annullamenti non desiderati. Gli esercizi possono avere anche corso infrannuale.



## L'INTERFACCIA GRAFICA DI G&A

Gli ADD-ON di webgate400 permettono: la gestione delle **query** (direttamente sugli archivi di G&A), la gestione degli **allegati** (di qualsiasi entità siano), la **firma elettronica** dei documenti, l'**archiviazione sostitutiva** (de materializzazione) e la gestione delle **stampe grafiche** (anche con la creazione di report).

